

**Uchwała Nr XLIII/267/14
Rady Powiatu Bieszczadzkiego
z dnia 29 sierpnia 2014r.**

***w sprawie wprowadzenia zmian do Statutu Samodzielnego Publicznego Zespołu
Opieki Zdrowotnej w Ustrzykach Dolnych***

Na podstawie art. 12 pkt 11 ustawy z dnia 5 czerwca 1998 roku o samorządzie powiatowym (Dz. U z 2013 r. poz. 595, z późn. zm.) oraz art.42 ustawy z dnia 15 kwietnia 2011r. o działalności leczniczej (Dz.U. z 2013r. poz. 217 z późn. zm.)

uchwała się, co następuje:

§ 1

1. Zmienia się treść załączników nr 1 i nr 3 do Statutu Samodzielnego Publicznego Zespołu Opieki Zdrowotnej w Ustrzykach Dolnych nadanego uchwałą Nr XIX/123/12 Rady Powiatu Bieszczadzkiego z dnia 15 czerwca 2012r. w sprawie nadania statutu Samodzielnemu Publicznemu Zespołowi Opieki Zdrowotnej w Ustrzykach Dolnych
2. Załączniki o których mowa w ust. 1 otrzymują brzmienie załącznika do niniejszej uchwały.

§ 2

Wykonanie uchwały powierza się Zarządowi Powiatu Bieszczadzkiego oraz Dyrektorowi Samodzielnego Publicznego Zespołu Opieki Zdrowotnej w Ustrzykach Dolnych.

§ 3

Uchwała wchodzi w życie z dniem podjęcia.

PRZEWODNICZĄCY RADY

Piotr Korczak

**Załącznik do uchwały nr XLIII/267/14 Rady
Powiatu Bieszczadzkiego
z dnia 29 sierpnia 2014r. w sprawie
wprowadzenia zmian do Statutu
Samodzielnego Publicznego Zespołu Opieki
Zdrowotnej w Ustrzykach Dolnych**

**Załącznik nr 1
do Statutu Samodzielnego Publicznego
Zespołu Opieki Zdrowotnej w Ustrzykach Dolnych**

JEDNOSTKI DZIAŁALNOŚCI MEDYCZNEJ:

1. Szpital Ogólny

- 1) Oddział Chirurgii Ogólnej, Urazowo-Ortopedyczny i Urologii,
- 2) Oddział Ginekologiczno-Położniczo-Noworodkowy,
- 3) Oddział Pediatryczny,
- 4) Oddział Chorób Wewnętrznych,
- 5) Oddział Rehabilitacji z Pododdziałem Rehabilitacji Neurologicznej,
- 6) Blok Operacyjny z Anestezjologią,
- 7) Izba Przyjęć,
- 8) Oddział Opieki Paliatywnej – Hospicyjnej,
- 9) Zakład Opiekuńczo-Leczniczy.

2. Poradnie Specjalistyczne:

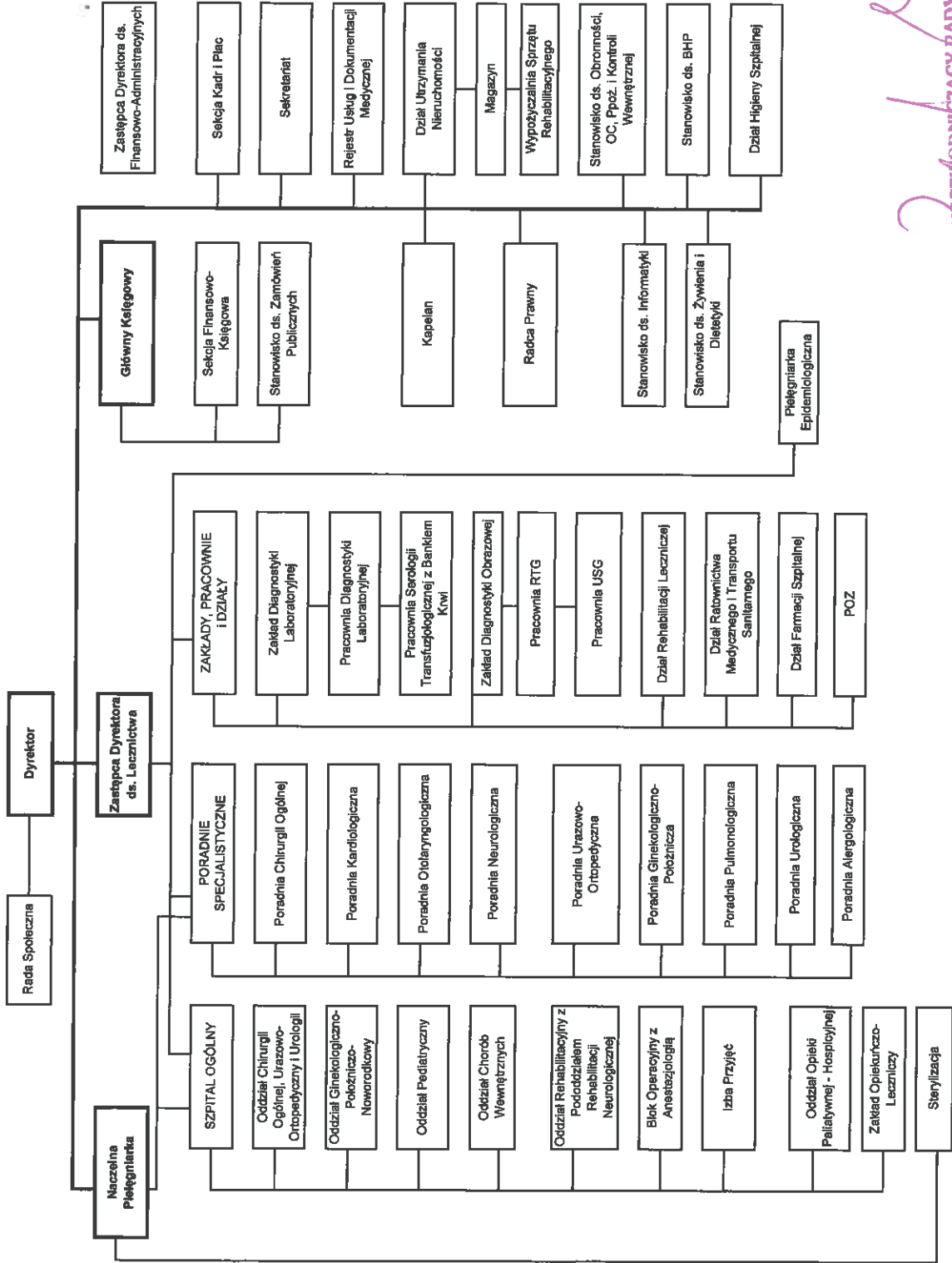
- 1) Poradnia Chirurgii Ogólnej,
- 2) Poradnia Kardiologiczna,
- 3) Poradnia Otolaryngologiczna,
- 4) Poradnia Neurologiczna,
- 5) Poradnia Urazowo-Ortopedyczna,
- 6) Poradnia Ginekologiczno-Położnicza,
- 7) Poradnia Pulmonologiczna,
- 8) Poradnia Urologiczna,
- 9) Poradnia Alergologiczna.

3. Zakłady, Pracownie i Działy:

- 1) Zakład Diagnostyki Laboratoryjnej:
 - a) Pracownia Diagnostyki Laboratoryjnej,
 - b) Pracownia Serologii Transfuzjologicznej z Bankiem Krwi,
- 2) Zakład Diagnostyki Obrazowej:
 - a) Pracownia RTG,
 - b) Pracownia USG,
- 3) Dział Rehabilitacji Leczniczej,
- 4) Dział Ratownictwa Medycznego i Transportu Sanitarnego,
- 5) Dział Farmacji Szpitalnej,

PRZEWODNICZĄCY RADY
Piotr Kórszak

Schemat organizacyjny Samodzielnego Publicznego Zespołu Opieki Zdrowotnej w Ustrzykach Dolnych



* wariant opcjonalny, gdy dyrektor jest lekarzem

PRZEWODNICZĄCY RADY
Piotr Korczak